

# بسم الله الرحمن الرحيم

## فراخوان پروژه شماره ۵ تعاونی مسکن دانشگاهیان صنعتی اصفهان

با توجه به هماهنگی‌های انجام شده با بنیاد مسکن شاهین شهرو میمه موافقت‌نامه نهایی فروش واحدهای پروژه زیتون شاهین شهر اخذ شده است. متقاضیان لازم است مطابق با مراحل ذکر شده در پیوست اقدامات لازم جهت خرید واحدها را انجام دهند.

➤ آدرس پروژه: بزرگراه آزادگان (جاده مجاور درب شمالی دانشگاه)، ابتدای شاهین شهر، بعد از خیابان شاهد (جاده حاجی آباد). فاصله تا دانشگاه حدود ۱۰ کیلومتر (حدود ۷ دقیقه) و تا ایستگاه مترو حدود ۲ کیلومتر است. مسیر جنوبی خیابان شاهد مستقیم به داخل شاهین شهر ختم می‌شود.

➤ تعداد بلوک‌ها: ۱۱ بلوک، موقعیت بلوک انتخابی در ضلع شمال شرقی است که از سه طرف شرق، شمال و جنوب نورگیری دارد.

➤ مجتمع مسکونی زیتون شاهین شهر در فاصله ۴۵ متری (فضای سبز اطراف بزرگراه) از بزرگراه قرار دارد. مجموعه دارای یک حصار جانبی است که کل مجموعه از یک محل ورودی و خروجی دارد. بدین ترتیب دارای امنیت بالایی است. این امنیت برای مجتمع شمال شرقی که داخلی‌ترین بلوک است بیشتر تامین است.

➤ تعداد طبقات بلوک انتخابی ۶ طبقه روی همکف است. شامل ۳۹ واحد: سه واحد در همکف و ۶ واحد در هر طبقه طبقات فوقانی

➤ در ضلع شرقی پروژه فضایی تجاری به صورت بازارچه با پیش بینی فروشگاه‌های مورد نیاز ساکنین مجتمع برنامه ریزی شده است.

➤ زمان تحویل سال ۱۴۰۳ است. بلوک انتخابی در ابتدای مرحله ساخت، مرحله اجرای فونداسیون، است.

➤ واحدها در حال حاضر وام روستایی ۱۰۰ میلیون تومانی با نرخ بهره ۵ درصد، ۲۰ ساله با تنفس اولیه ۲ سال است. این وام به اشخاصی تعلق می‌گیرد که تاکنون از تسهیلات وام مسکن مربوط به بانک مسکن استفاده نکرده باشند. همچنین افزایش مبلغ این وام با حفظ شرایط تا ۲۰۰ میلیون تومان مصوب شده که امید است تا پایان سال اجرایی شود.

➤ **قیمت واحدها مطابق با جدول پیوست است.**

➤ **قرارداد خرید واحدها به صورت پیش نویس است. امکان تغییر مفاد اصلی قرارداد وجود ندارد، اما شرایط پرداخت و زمان تحویل با توجه به تفاهم نامه منعقد و ویرایش می‌گردد.**

➤ **طبق تفاهم انجام پذیرفته تعاونی توانسته تخفیف خوبی روی آورده اولیه و همچنین قیمت قطعی واحدها اخذ نماید.**

➤ **هزینه فروش قطعی است و پس از عقد قرارداد تغییری در قیمت‌ها ناشی از تورم سالانه ایجاد نخواهد شد.**

➤ **موقعیت واحد هر متقاضی در ابتدای عقد قرارداد تعیین می‌گردد، بنابراین اشخاصی که سریعتر نسبت به عقد قرارداد و واریز مبلغ اولیه اقدام نمایند، دارای گزینه‌های بیشتری برای انتخاب واحد هستند.**

# مراحل خرید واحدهای پروژه زیتون شاهین شهر

## مرحله اول:

مطالعه دقیق شرایط قرارداد خرید  
نقشه های معماری  
برنامه ریزی مالی جهت پرداخت اقساط

## مرحله دوم:

واریز مبلغ آورده اولیه ۳۰۰ میلیون تومان برای  
واحدهای دو خوابه و ۳۵۰ میلیون تومان برای واحدهای  
سه خوابه حداکثر تا تاریخ ۱۴۰۰/۱۰/۱۵  
به شماره حساب: ۰۱۰۵۸۲۶۸۱۶۰۰۵ نزد بانک ملی

متقاضیانی که عضو شرکت تعاونی نیستند لازم  
است مبلغ ۶۰۰ هزار تومان بابت عضویت در  
تعاونی به حساب ۱۴۱۴/۱۱۱/۵۴۷۱۷۲۴/۱  
بانک توسعه تعاون و اریز نمایند و فرم عضویت  
را تکمیل و ارائه نمایند.

## مرحله سوم:

ارسال عکس فیش واریز از طریق واتس آپ به  
شماره ۰۹۱۲۳۱۱۶۵۵۷  
و اخذ نوبت جهت عقد قرارداد با شرکت تعاونی و  
دریافت معرفی نامه به بنیاد مسکن

ترتیب مراجعه بر اساس تاریخ واریز فیش است،  
متقاضیانی که زودتر مبلغ را واریز نمایند  
دارای حق انتخاب بیشتری برای انتخاب واحد  
و انباری هستند. بنابراین به محض واریز عکس  
فیش را ارسال نمایید.

## مرحله چهارم:

مراجعه در نوبت تعیین شده به مدیرعامل شرکت  
تعاونی به همراه کپی فیش واریزی جهت عقد قرارداد  
جعاله خرید زمین با شرکت تعاونی و دریافت معرفی  
نامه به بنیاد مسکن

قرارداد جعاله برای پیگیری کارهای خرید، ساخت  
و تحویل واحدها منعقد می گردد که مبلغ آن برای  
واحدهای دو خوابه برابر با ۱۰ میلیون تومان و  
برای واحدهای سه خوابه برابر با ۱۲ میلیون تومان  
است که امکان پرداخت آن توسط متقاضیان به  
صورت ۲۵ قسط کسر از حقوق وجود دارد.

## مرحله پنجم:

مراجعه به بنیاد مسکن میمه و شاهین شهر جهت عقد  
قرارداد خرید واحد با معرفی نامه شرکت تعاونی و  
دسته چک با توجه به خرید اقساطی



تاریخ: ۱۴۰۰/۰۹/۲۹

شماره: ۲/۱۴۰۰/۲۹۲۰

پیوست:

## باسمه تعالی

« اصفهان پایتخت فرهنگ و تمدن ایران اسلامی »

سال تولید ، پشتیبانی ها ، مانع زدائی ها

**به : ریاست محترم تعاونی مسکن دانشگاه صنعتی اصفهان**

**از : بنیاد مسکن انقلاب اسلامی شهرستان شاهین شهر و میمه**

**موضوع: پروژه زیتون**

با سلام و احترام

پس از حمد خدا و درود و صلوات بر محمد و آل محمد(ص)، پیرو درخواست آن دانشگاه محترم درخصوص واگذاری تعدادی از واحدهای مسکونی پروژه زیتون این بنیاد و صورتجلسه تنظیمی مورخ ۱۴۰۰/۰۹/۰۶ پیوست که جهت یادآوری اعلام می گردد واحدهای موردنظر فاقد انشعابات، نصیبات، رادیاتور، پکیج، کولر آب، لوازم روشویی و بهداشتی و شیرآلات، توالت فرنگی، فلاش تانک، کمد و کابینت، اپن و لوازم روشنایی بوده و از تعهدات سازنده نمی باشد. لذا با توجه به نامه شماره ۱۰۹/ص/۱۴۰۰ مورخ ۱۴۰۰/۰۹/۲۲ موضوع اعلام لیست تعداد متقاضیان خرید آن شرکت تعاونی، و همچنین با توجه به موافقت اداره کل بنیاد مسکن استان اصفهان نسبت به واگذاری مشخصات فنی تعیین شده، لازم است دستور فرمایید متقاضیان نسبت به واریز مبالغ پیش پرداخت بر اساس بند الف از صورتجلسه فوق الذکر حداکثر تا مورخ ۱۴۰۰/۱۰/۱۵ مطابق با واحد دو خوابه و سه خوابه به شماره حساب ۰۱۰۵۸۲۶۸۱۶۰۰۵ نزد بانک ملی ایران بنام بنیاد مسکن انقلاب اسلامی شاهین شهر و میمه اقدام نمایند.

درضمن نقشه های اولیه معماری طبقات، لیست مشخصات فنی، قیمت واحدهای مورد نظر و همچنین نمونه فرم قرارداد پیش فروش واحدها به پیوست ارسال می گردد.

لازم به ذکر است متقاضیان می بایست جهت تشکیل پرونده و ارائه مدارک به بنیاد مسکن انقلاب اسلامی شاهین شهر و میمه با ارائه معرفی نامه از آن شرکت محترم که شماره واحد در آن مشخص باشد، مراجعه نمایند.

۱۰۸۹۶۵۴/.

موسی شریفی

مدیر بنیاد مسکن انقلاب اسلامی شهرستان شاهین شهر و میمه



پروژه زیتون خانه کارگر شاهین شهر - بلوک C'۲

ردیف	واحد	طبقه	موقعیت	مساحت واحد	پارکینگ	انباری	جهت نورگیری	قیمت هر مترمربع واحد بریال	قیمت کل واحد بریال
۱	۰۳	همکف	جنوبی	۱۰۸.۲	دارد	دارد	جنوب	۸۷,۹۹۹,۰۸۰	۹,۵۲۱,۵۰۰,۴۵۶
۲	۰۵	همکف	جنوبی	۱۱۲.۸	دارد	دارد	جنوب	۸۷,۹۹۹,۰۸۰	۹,۹۲۶,۲۹۶,۲۲۴
۳	۰۶	همکف	جنوبی	۹۳.۶	دارد	دارد	جنوب	۸۷,۹۹۹,۰۸۰	۸,۲۳۶,۷۱۳,۸۸۸
۴	۱۱	اول	شمالی	۹۸.۱	دارد	دارد	شمال	۹۰,۶۵۵,۶۵۶	۸,۸۹۳,۳۱۹,۸۵۴
۵	۱۲	اول	شمالی	۹۹.۱	دارد	دارد	شمال	۹۰,۶۵۵,۶۵۶	۸,۹۸۳,۹۷۵,۵۱۰
۶	۱۳	اول	شرقی	۱۵۳.۲	دارد	دارد	شمال-جنوب	۹۳,۲۷۰,۷۲۳	۱۴,۲۸۹,۰۷۴,۷۶۴
۷	۱۴	اول	جنوبی	۱۰.۸	دارد	دارد	جنوب	۹۲,۳۹۹,۰۳۴	۹,۹۷۹,۰۹۵,۶۷۲
۸	۱۵	اول	جنوبی	۱۰۶.۹	دارد	دارد	جنوب	۹۲,۳۹۹,۰۳۴	۹,۸۷۷,۴۵۶,۷۳۵
۹	۱۶	اول	غربی	۱۵۴.۳	دارد	دارد	شمال-جنوب	۹۳,۲۷۰,۷۲۳	۱۴,۳۹۱,۶۷۲,۵۵۹
۱۰	۲۱	دوم	شمالی	۹۸.۱	دارد	دارد	شمال	۹۵,۹۱۸,۹۹۷	۹,۴۰۹,۶۵۳,۶۲۵
۱۱	۲۲	دوم	شمالی	۹۹.۱	دارد	دارد	شمال	۹۵,۹۱۸,۹۹۷	۹,۵۰۵,۵۷۲,۶۲۳
۱۲	۲۳	دوم	شرقی	۱۵۳.۲	دارد	دارد	شمال-جنوب	۹۸,۶۳۳,۶۸۶	۱۵,۱۱۰,۶۸۰,۶۶۵
۱۳	۲۴	دوم	جنوبی	۱۰.۸	دارد	دارد	جنوب	۹۷,۷۲۸,۷۹۰	۱۰,۵۵۴,۷۰۹,۲۷۷
۱۴	۲۵	دوم	جنوبی	۱۰۶.۹	دارد	دارد	جنوب	۹۷,۷۲۸,۷۹۰	۱۰,۴۴۷,۲۰۷,۶۰۸
۱۵	۲۶	دوم	غربی	۱۵۴.۳	دارد	دارد	شمال-جنوب	۹۸,۶۳۳,۶۸۶	۱۵,۲۱۹,۱۷۷,۷۱۹
۱۶	۳۱	سوم	شمالی	۹۸.۱	دارد	دارد	شمال	۱۰۱,۳۱۵,۱۶۷	۹,۹۳۹,۰۱۷,۹۰۲
۱۷	۳۲	سوم	شمالی	۹۹.۱	دارد	دارد	شمال	۱۰۱,۳۱۵,۱۶۷	۱۰,۰۴۰,۳۳۳,۰۷۰
۱۸	۳۳	سوم	شرقی	۱۵۳.۲	دارد	دارد	شمال-جنوب	۱۰۴,۱۲۹,۴۷۷	۱۵,۹۵۲,۶۲۵,۹۳۸
۱۹	۳۴	سوم	جنوبی	۱۰.۸	دارد	دارد	جنوب	۱۰۳,۱۹۱,۳۷۴	۱۱,۱۴۴,۶۶۸,۳۹۲
۲۰	۳۵	سوم	جنوبی	۱۰۶.۹	دارد	دارد	جنوب	۱۰۳,۱۹۱,۳۷۴	۱۱,۰۳۱,۱۵۷,۸۸۱
۲۱	۳۶	سوم	غربی	۱۵۴.۳	دارد	دارد	شمال-جنوب	۱۰۴,۱۲۹,۴۷۷	۱۶,۰۶۷,۱۷۸,۳۶۳
۲۲	۴۱	چهارم	شمالی	۹۸.۱	دارد	دارد	شمال	۱۰۶,۸۴۴,۱۶۶	۱۰,۴۸۱,۴۱۲,۶۸۵
۲۳	۴۲	چهارم	شمالی	۹۹.۱	دارد	دارد	شمال	۱۰۶,۸۴۴,۱۶۶	۱۰,۵۸۸,۲۵۶,۸۵۱
۲۴	۴۳	چهارم	شرقی	۱۵۳.۲	دارد	دارد	شمال-جنوب	۱۰۹,۷۵۸,۰۹۸	۱۶,۸۱۴,۹۴۰,۵۸۳
۲۵	۴۴	چهارم	جنوبی	۱۰.۸	دارد	دارد	جنوب	۱۰۸,۷۸۶,۷۸۷	۱۱,۷۴۸,۹۷۳,۰۱۸
۲۶	۴۵	چهارم	جنوبی	۱۰۶.۹	دارد	دارد	جنوب	۱۰۸,۷۸۶,۷۸۷	۱۱,۶۲۹,۳۰۷,۵۵۲
۲۷	۴۶	چهارم	غربی	۱۵۴.۳	دارد	دارد	شمال-جنوب	۱۰۹,۷۵۸,۰۹۸	۱۶,۹۳۵,۶۷۴,۴۹۱
۲۸	۵۱	پنجم	شمالی	۹۸.۱	دارد	دارد	شمال	۱۱۲,۵۰۵,۹۹۴	۱۱,۰۳۶,۸۳۷,۹۷۲
۲۹	۵۲	پنجم	شمالی	۹۹.۱	دارد	دارد	شمال	۱۱۲,۵۰۵,۹۹۴	۱۱,۱۴۹,۳۲۳,۹۶۶
۳۰	۵۳	پنجم	شرقی	۱۵۳.۲	دارد	دارد	شمال-جنوب	۱۱۵,۵۱۹,۵۴۷	۱۷,۶۹۷,۵۹۴,۶۰۰
۳۱	۵۴	پنجم	جنوبی	۱۰.۸	دارد	دارد	جنوب	۱۱۴,۵۱۵,۰۲۹	۱۲,۳۶۷,۶۳۳,۱۵۴
۳۲	۵۵	پنجم	جنوبی	۱۰۶.۹	دارد	دارد	جنوب	۱۱۴,۵۱۵,۰۲۹	۱۲,۲۴۱,۶۵۶,۶۲۱
۳۳	۵۶	پنجم	غربی	۱۵۴.۳	دارد	دارد	شمال-جنوب	۱۱۵,۵۱۹,۵۴۷	۱۷,۸۳۴,۶۶۶,۱۰۲
۳۴	۶۱	ششم	شمالی	۹۸.۱	دارد	دارد	شمال	۱۱۰,۷۲۹,۴۰۸	۱۰,۸۶۲,۵۵۴,۹۶۴
۳۵	۶۲	ششم	شمالی	۹۹.۱	دارد	دارد	شمال	۱۱۰,۷۲۹,۴۰۸	۱۰,۹۷۳,۲۸۴,۳۷۲
۳۶	۶۳	ششم	شرقی	۱۵۳.۲	دارد	دارد	شمال-جنوب	۱۱۳,۶۴۳,۳۴۰	۱۷,۴۱۰,۱۵۹,۷۱۹
۳۷	۶۴	ششم	جنوبی	۱۰.۸	دارد	دارد	جنوب	۱۱۳,۶۷۲,۰۳۰	۱۲,۱۶۸,۵۷۹,۱۹۷
۳۸	۶۵	ششم	جنوبی	۱۰۶.۹	دارد	دارد	جنوب	۱۱۳,۶۷۲,۰۳۰	۱۲,۰۴۴,۶۳۹,۹۶۴
۳۹	۶۶	ششم	غربی	۱۵۴.۳	دارد	دارد	شمال-جنوب	۱۱۳,۶۴۳,۳۴۰	۱۷,۵۳۵,۱۶۷,۳۹۳

واحدها بدون کابینت، کمد، پکیج و رادیاتور، کولر، شیر آلات و روشویی، نصبیات روشنایی و بهداشتی و نقاشی می باشند.

قیمت انباری معادل ۶۰ درصد قیمت واحد محاسبه می گردد.

تاریخ: ۱۴۰۰/۰۹/۰۴

شماره:

پیوست:

## "فرم صورت جلسه"

## تصمیمات اتخاذ شده

پیرو درخواست شماره ۱۰۰/۱۴۰۰/۹۵۲۲ مورخ ۱۴۰۰/۰۹/۰۱ طبق این صورت جلسه در حضور افراد ذیل آقایان مهندسین شریفی مدیر بنیاد مسکن انقلاب اسلامی شاهین شهر و میمه، دکتر نجفی معاونت مالی دانشگاه صنعتی اصفهان، مهندس جعفری و دکتر اسدی از هیئت مدیر شرکت تعاونی مسکن دانشگاهیان دانشگاه صنعتی اصفهان و مدیر پروژه در خصوص فروش واحدهای مسکونی پروژه زیتون با توجه به انتخاب بلوک C'2 با شرایط زیر به توافق و مقرر گردید پس از اخذ مصوبه کمیسیون معاملات استان اجرایی گردد.

(الف) در خصوص پیش پرداخت واحدهای دو خوابه بصورت نقدی ۳/۰۰۰/۰۰۰/۰۰۰ ریال و واحدهای سه خوابه ۳/۵۰۰/۰۰۰/۰۰۰ ریال

(ب) قیمت پایه از طبقه اول بالای همکف برای هر مترمربع ۹۰/۰۰۰/۰۰۰ ریال (در طبقه اول بالای همکف و سایر طبقات با نظر کارشناس رسمی دادگستری ضرایب مربوطه تعلق می گیرد).

(ج) پرداخت های بعدی برای واحدهای دو خواب و سه خواب، شروع از اردیبهشت سال ۱۴۰۱ هر سه ماه چک اخذ می گردد و آخرین قسط اسفند ۱۴۰۲ می باشد. (در هشت قسط سه ماهه)

(د) در محاسبات فوق مبلغ ۲/۰۰۰/۰۰۰/۰۰۰ ریال وام مسکن روستایی در نظر گرفته شده است که با معرفی نامه به بانک و مطابق با ضوابط بانک می باشد و از آخرین اقساط بدهی کسر خواهد شد. مبلغ ۱/۰۰۰/۰۰۰/۰۰۰ ریال قطعی و مابقی وام در صورت تایید و موافقت مراجع قانونی انجام می پذیرد.

(ه) تحویل واحدهای مذکور سال ۱۴۰۳ می باشد.

(و) این صورت جلسه پس از اخذ کمیسیون معاملات و ابلاغ به مدیر عامل شرکت تعاونی مسکن دانشگاهیان دانشگاه صنعتی اصفهان ظرف ۱۴ روز (حداکثر ۱۴۰۰/۰۹/۲۲) می بایست نسبت به واریزی پیش پرداخت و معرفی ۳۹ نفر از متقاضیان تعاونی جهت تنظیم قرارداد ساخت به بنیاد مسکن شاهین شهر و میمه معرفی گردد. در صورت عدم پیش پرداخت و مراجعه کلیه مفاد صورت جلسه منتفی خواهد بود.

(ز) شرایط فوق صرفاً جهت بلوک C'2 می باشد و در صورت انتخاب بلوک های دیگر شرایط مجدداً بایستی توافق گردد.

امضاء حاضرین:





بزرگراه آزادگان (بزرگراه ضلع شمالی دانشگاه)

خیابان شاهد (جاده حاجی آباد)

کروکی پروژه

## مشخصات فنی پروژه زیتون

اسکلت: تیرچه و بلوک بتنی

نمای پروژه: ترکیب سنگ و آجر

سیستم اعلام و اطفاء حریق: طبق ضوابط

درب های ورودی واحدها: درب های ضد سرقت

سیستم سرمایشی: کولر آبی

سیستم گرمایشی: پکیج و رادیاتور

درب و پنجره ها: شیشه دو جداره و آلومینیوم اختصاصی

دربهای داخلی واحدها: روکش آماده بصورت رنگ شده

کناف کاری: در حد پوشش تاسیسات

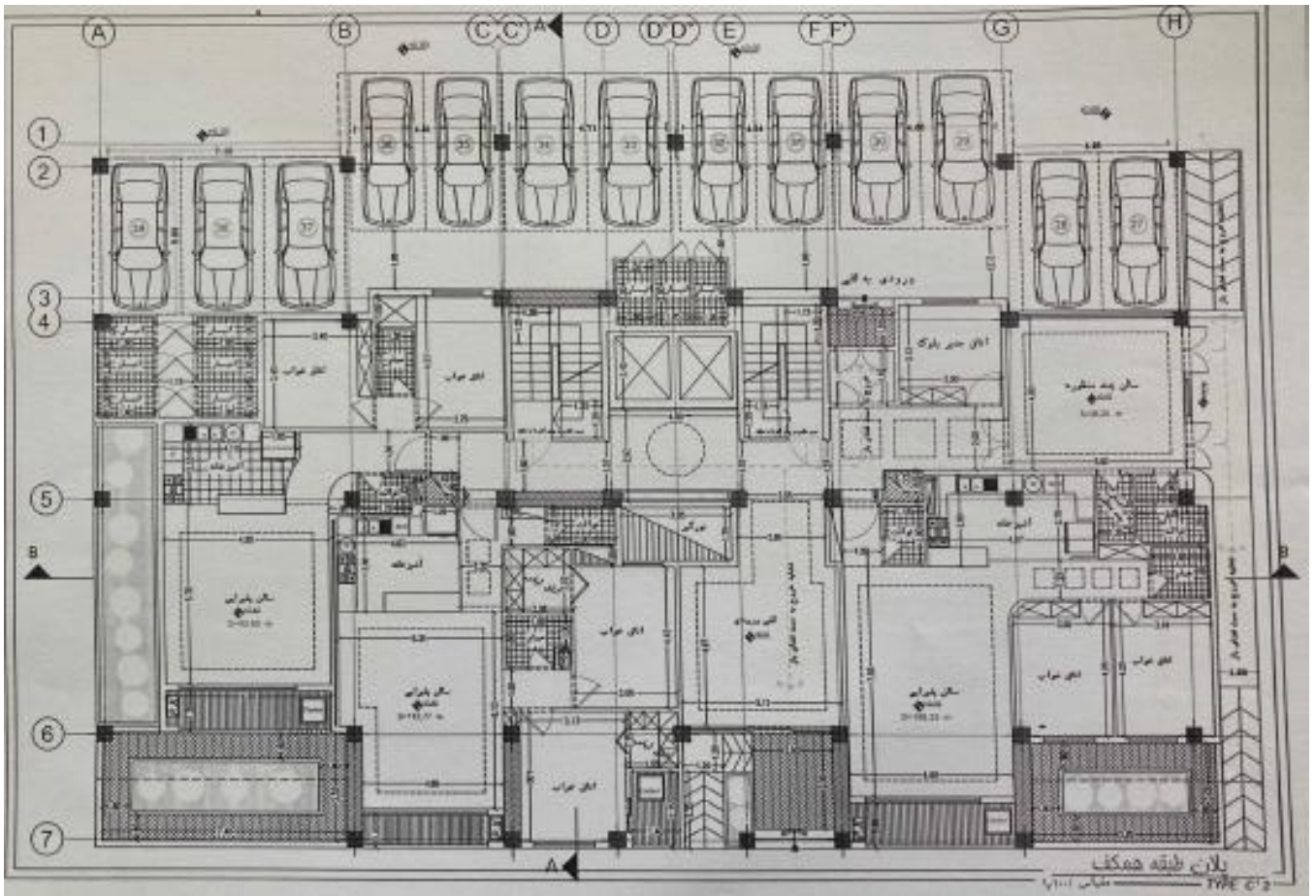
سقف حمام و سرویس بهداشتی: PVC از نوع مرغوب ایرانی

کاشی و سرامیک بدنه و کف: از نوع مرغوب ایرانی

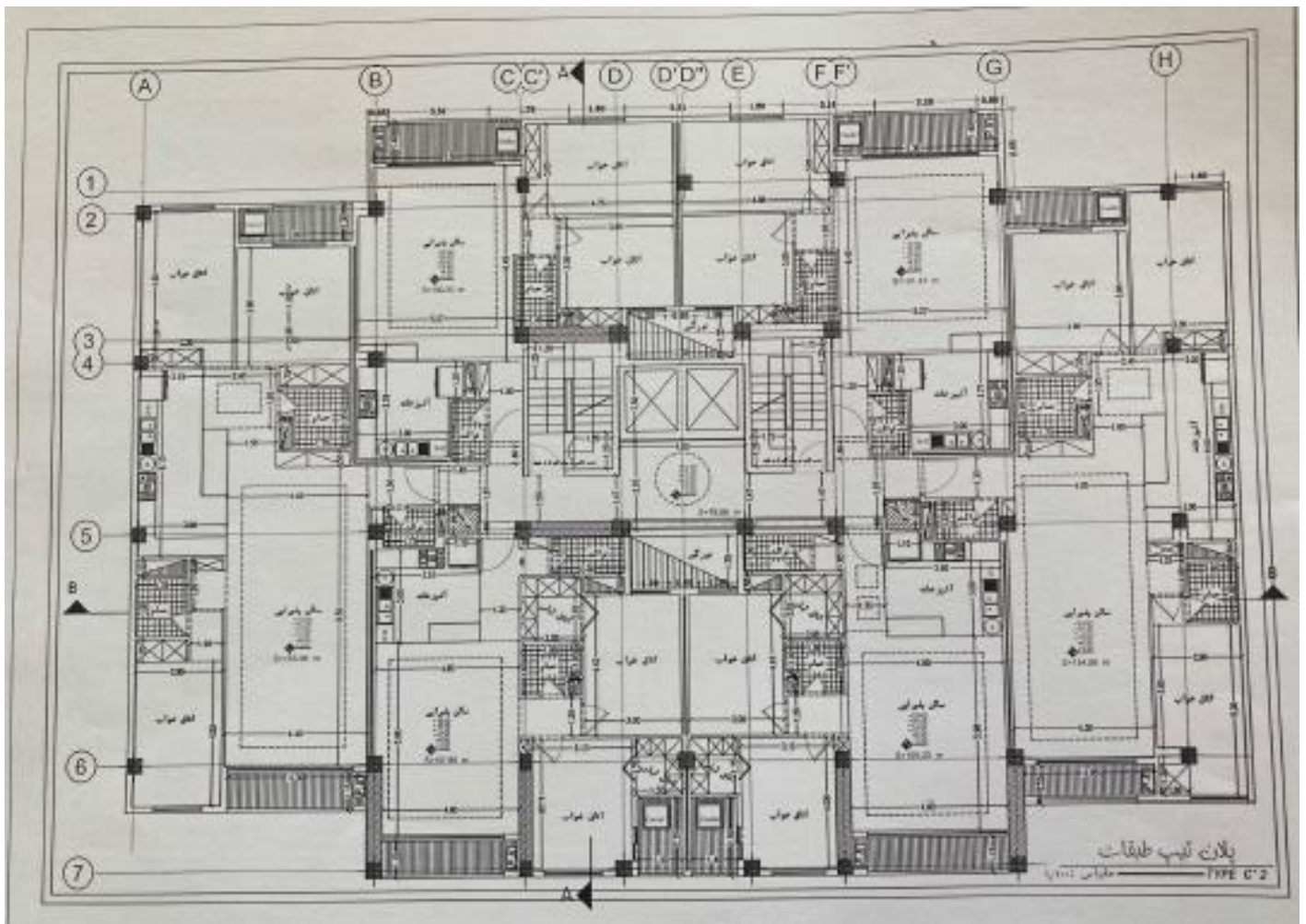
آیفن: تصویری از نوع مرغوب ایرانی

نقاشی: فقط مشاعات بلوک (داخل واحد ها بدون نقاشی می باشد)

واحد ها بدون رادیاتور، پکیج، کولر آبی، لوازم روشویی و بهداشتی و شیرآلات، توالت فرنگی، فلاش تانک، کمد و کابینت و این و لوازم روشنایی می باشد.



پلان طبقه همکف



پلان تپ طبقات